



Gebrauchsanweisung Röntgenchemie (XRC)

Ausgabestand der Gebrauchsanweisung: 01.03.2024

Hersteller



SFM Hospital Products GmbH
Segelfliegerdamm 67-89
12487 Berlin

Produkte

Röntgenchemie Starter (SFM ROLL STARTER / XRC-S)

UDI-DI Artikel Nr.	Artikel Bezeichnung
4036534000502	ROLL-STARTER / Entwickler
4036534000519	ROLL-STARTER / Entwickler

Röntgenchemie Entwickler (SFM M – D / XRC-DM)

UDI-DI Artikel Nr.	Artikel Bezeichnung
4036534000076	Entwickler M-F
4036534000083	Entwickler M-F
4036534000281	M-D / Entwickler
4036534000298	M-D / Entwickler
4036534000328	M-D / Entwickler- Dental
4036534000335	M-D / Entwickler- Dental
4036534000366	M-D / Entwickler- Dental
4036534000373	M-D / Entwickler- Dental
4036534000441	M-D / Entwickler- Dental
4036534000458	M-D / Entwickler- Dental

Röntgenchemie Entwickler (SFM Roll – D / XRC-DR)

UDI-DI Artikel Nr.	Artikel Bezeichnung
4036534000038	SFM Entwickler Roll D
4036534000045	Entwickler Roll D



Gebrauchsanweisung Röntgenchemie (XRC)

Röntgenchemie Fixierer (SFM M - F / XRC-FM)

UDI-DI Artikel Nr.	Artikel Bezeichnung
4036534000052	Fixierer M-F
4036534000069	Fixierer M-F
4036534000267	M-F / Fixer
4036534000274	M-F / Fixer
4036534000304	M-F / Fixer - Dental
4036534000311	M-F / Fixer - Dental
4036534000342	M-F / Fixer - Dental
4036534000359	M-F / Fixer - Dental
4036534000427	M-F / Fixer - Dental
4036534000434	M-F / Fixer - Dental

Röntgenchemie Fixierer (SFM Roll – F / XRC-FR)

UDI-DI Artikel Nr.	Artikel Bezeichnung
4036534000014	Fixierer Roll-F
4036534000021	Fixierer Roll-F

Zweckbestimmung

Die Produkte „Röntgenchemie“ sind nicht invasive, nicht aktive, zum Einmalgebrauch bestimmte Reagenzien, die in Kombination mit einem Röntgenfilm und einem Röntgengerät zur Diagnose von Verletzungen und Untersuchung der Anatomie durch medizinisches Fachpersonal, verwendet werden.

Indikationen

Röntgenchemie ist vorgesehen zur Entwicklung von belichteten Röntgenfilmen als Teil der medizinischen Diagnostik.

Kontraindikationen

Keine Kontraindikationen bekannt.

Patientenpopulation

Für die Patienten-Gruppe besteht keine Einschränkung bezüglich Alter, Gewicht oder (Gesundheits-) Zustand.

Anwender

Die Röntgenchemie ist für die Verwendung durch geschultes Fachpersonal bestimmt

Allgemeine Sicherheitshinweise

Auf Unversehrtheit der Verpackung achten!

Nach Ablauf des Haltbarkeitsdatums nicht mehr verwenden!

Bei der Arbeit Schutzhandschuhe und Schutzbrille tragen!

Nur für gewerbliche Anwender / Fachleute!

Sicherheitsdatenblatt beachten!

Produkt nur in für die Anwendung geeigneten Behältern verwenden!

Restrisiken

Keine Restrisiken bekannt

Hinweise zur Anwendung

SFM Roll – Starter



Nicht zur Einnahme bestimmt!

Bei Neuansatz im Tank der Entwicklungsmaschine müssen dem angesetzten Regenerator **20 ml SFM Roll - Starter pro Liter** Tankinhalt zugesetzt werden.



Reizt die Augen und die Haut!



Bei Augenkontakt sofort gründlich Augen ausspülen und Arzt konsultieren.

SFM Roll – D Röntgenentwickler für Rollenmaschinen



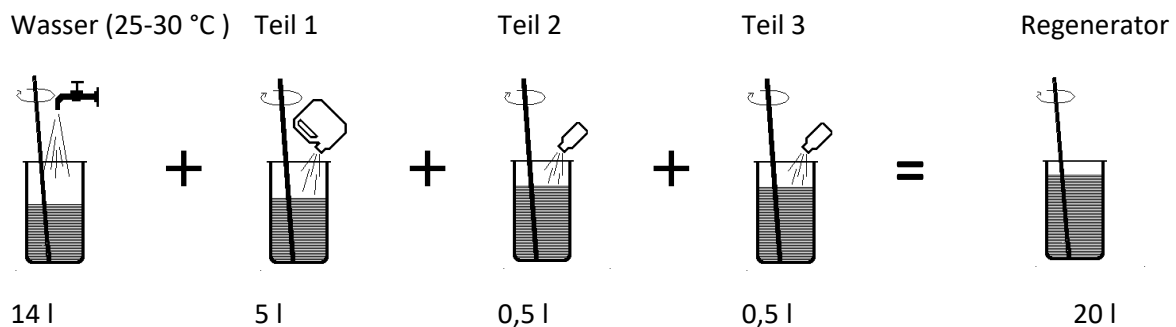
Nicht zur Einnahme bestimmt!

Zur Verarbeitung von 1 m² Röntgenfilm werden unter normalen Bedingungen **400 bis 600 ml** Regenerator benötigt. Diese Menge wird gewöhnlich von der Entwicklungsmaschine automatisch in Abhängigkeit vom tatsächlichen Filmdurchlauf zugeführt.

Ansatz Röntgenentwickler - Arbeitslösung

Bei Neuansatz von frischer Arbeitslösung im Tank der Entwicklungsmaschine müssen dem fertigen Regenerator (Mixvorschrift siehe unten) **20 ml SFM Roll - Starter pro Liter** Tankinhalt zugesetzt werden!

Ansatz Röntgenentwickler - Regenerator (Nachfüll-Lösung)



Zugabe der Teile 1 - 3 unter ständigem Rühren



Reizt die Augen und die Haut!



Bei Augenkontakt sofort gründlich Augen ausspülen und Arzt konsultieren.

SFM Roll – F Röntgenfixierer für Rollenmaschinen



Nicht zur Einnahme bestimmt!

Zur Fixage von 1 m² Röntgenfilm werden unter normalen Bedingungen **600 bis 750 ml** Regenerator benötigt. Diese Menge wird in der Regel von der Entwicklungsmaschine automatisch in Abhängigkeit vom tatsächlichen Filmdurchlauf zugeführt.

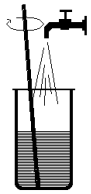
Ansatz Röntgenfixierer - Regenerator

Wasser (25 - 30 °C)

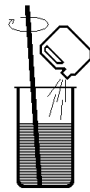
Teil 1

Teil 2

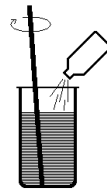
Regenerator



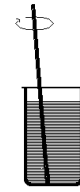
+



+



=



14 l

5 l

1 l

20 l

Zugabe der Teile 1 und 2 unter ständigem Rühren. Die angegebene Reihenfolge ist unbedingt einzuhalten.



Reizt die Augen und die Haut!



Bei Augenkontakt sofort gründlich Augen ausspülen und Arzt konsultieren.

SFM M – D Röntgen Tankentwickler



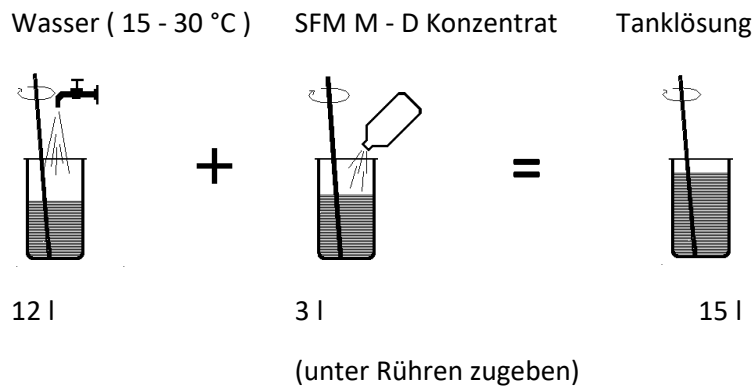
Nicht zur Einnahme bestimmt!

Zur Verarbeitung von 1 m² Röntgenfilm werden unter normalen Bedingungen **300 - 400 ml** Nachfüll-Lösung benötigt.

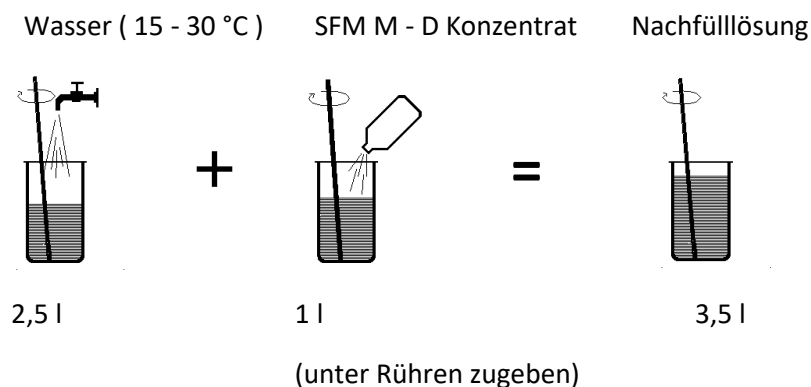
Verarbeitungsbedingungen

Entwicklertemperatur	Entwicklungszeit	Entwicklertemperatur	Entwicklungszeit
18°C	360s	24°C	180s
20°C	300s	26°C	120s
22°C	240s	28°C	75s

Ansatz Röntgenentwickler - Tanklösung



Ansatz Röntgenentwickler Nachfüll-Lösung (Regenerator)



Reizt die Augen und die Haut!



Bei Augenkontakt sofort gründlich Augen ausspülen und Arzt konsultieren.

SFM M - F Röntgen Tankfixierer



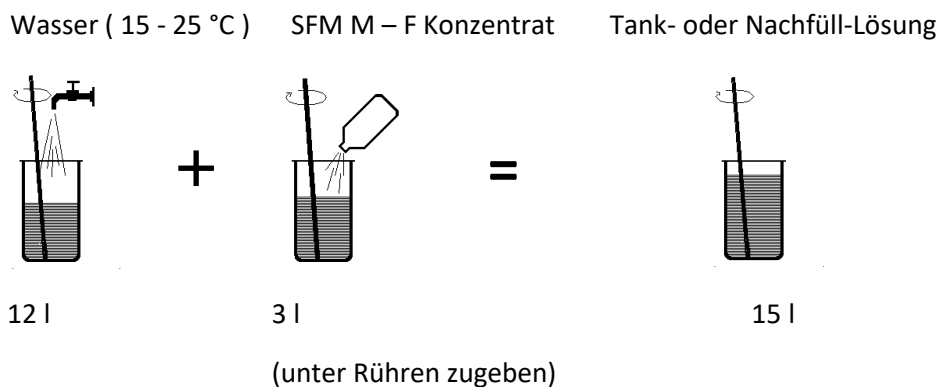
Nicht zur Einnahme bestimmt!

Zur Verarbeitung von 1 m² Röntgenfilm werden unter normalen Bedingungen **500 - 600 ml** Tanklösung benötigt.

Verarbeitungsbedingungen

Entwicklertemperatur	Entwicklungszeit
18°C	300s – 360s
20°C	240s – 300s
22°C	180s – 240s
ab 24°C	120s – 180s

Ansatz Röntgenfixierer Tank- oder Nachfüll-Lösung



Reizt die Augen und die Haut!



Bei Augenkontakt sofort gründlich Augen ausspülen und Arzt konsultieren.

Verwendete graphische Symbole



Hersteller



Temperaturbegrenzung



Herstelldatum



Trocken aufbewahren



Verwendbar bis



Von Sonnenlicht fernhalten



Fertigungsnummer, Charge



Warnung, Warnhinweis



Artikelnummer



Giftig



Kennzeichnung als
Medizinprodukt



Ätzend



Datenelemente der UDI -
Codierung in für Menschen
lesbarer Form



Potentielle Karzinogenität und
Reproduktionstoxizität



Gewässergefährdend



Lagerbedingungen und Transport

Die Lagerung und der Transport sollten sachgerecht in Kartons bei Temperaturen von min. 5°C bis max. 40°C erfolgen. Dabei vor Feuchtigkeit (relative Luftfeuchtigkeit <80%) und direkter Sonneneinstrahlung schützen. Mechanische Einflüsse können zur Unbrauchbarkeit führen.

Entsorgung

Nach Gebrauch oder nach Ablauf des Verfallsdatums sind die Produkte fachgerecht zu entsorgen. Bitte erkundigen Sie sich bei Ihren örtlichen Behörden über Entsorgungsvorschriften für gefährliche chemische Abfälle.

Meldung von Vorkommnissen

Alle im Zusammenhang mit dem Produkt aufgetretenen schwerwiegenden Vorfälle sind SFM und der zuständigen Behörde zu melden. Bitte gehen Sie für Meldungen an SFM dazu auf www.sfm-berlin.de in den Bereich „Rückmeldungen“.